

Схема расположения земельного участка или земельных участков
на кадастровом плане территории

Утверждена
Постановлением
(наименование документа об утверждении, включая
Администрации
наименования органов государственной власти или
Орехово-Зуевского городского округа
органов местного самоуправления, принявших
Московской области
решение об утверждении схемы или подписавших
соглашение о перераспределении земельных
участков)
от _____ N _____

Условный номер земельного участка: 50:24:0030302:3У1

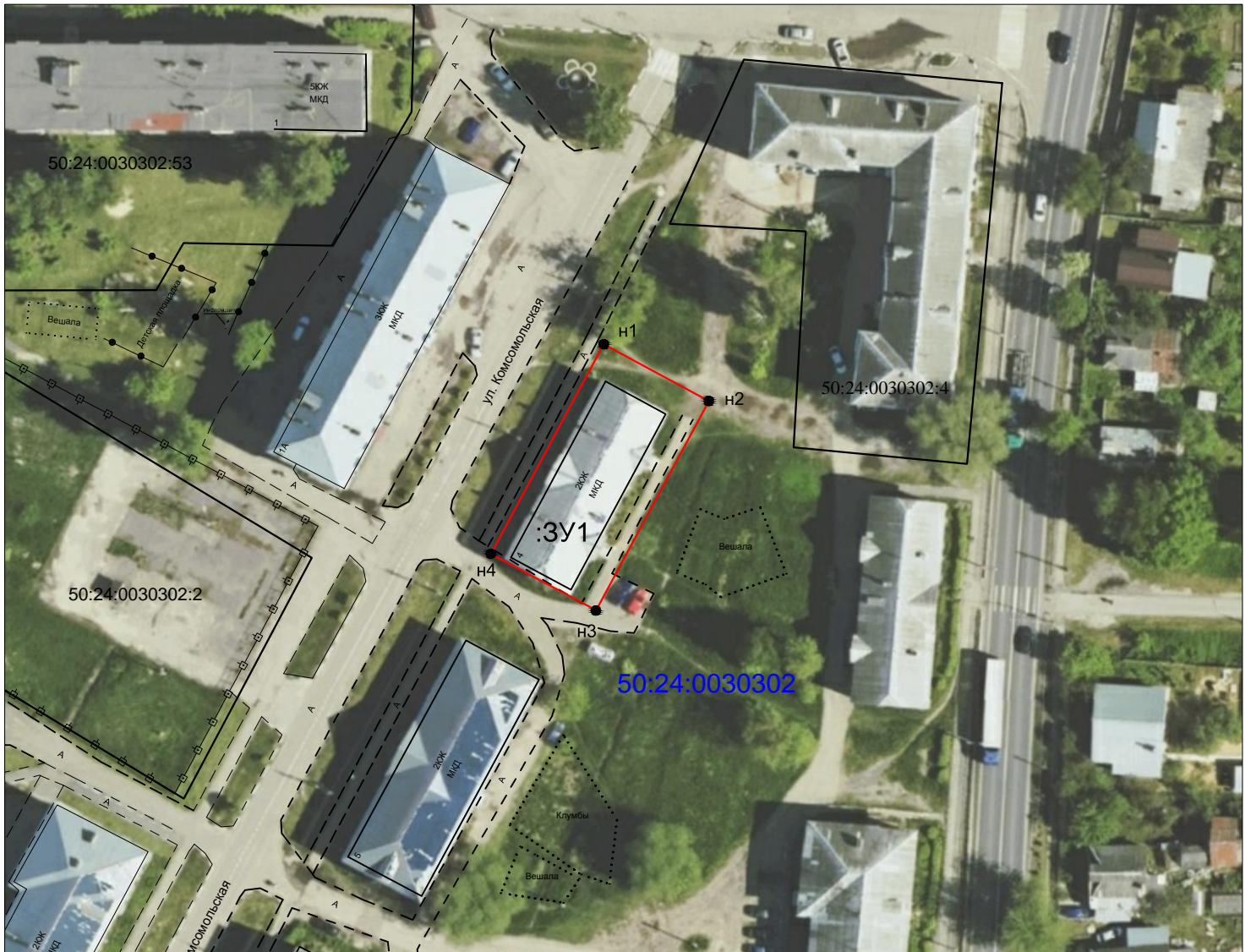
Адрес (местоположение): Российская Федерация, Московская область, Орехово-Зуевский городской округ,
город Ликино-Дулево, улица Комсомольская, дом 4.

Категория земельного участка: Земли населенных пунктов

Вид разрешенного использования: Малоэтажная многоквартирная жилая застройка (2.1.1)

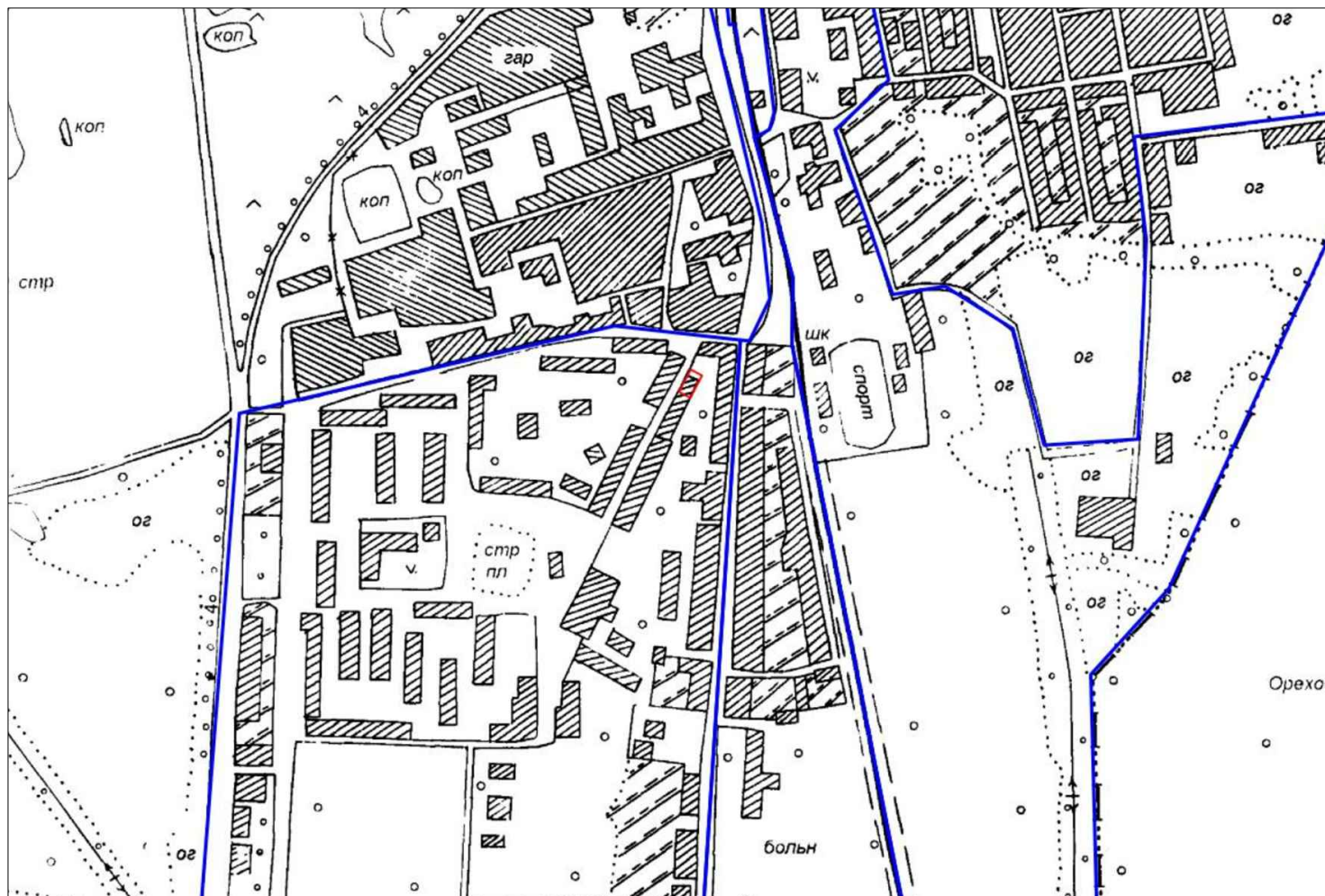
Площадь земельного участка: 695 м²

Наименование точки	X (м)	Y (м)
1	2	3
н1	464632.47	2279919.12
н2	464623.58	2279935.56
н3	464590.85	2279917.91
н4	464599.67	2279901.46
н1	464632.47	2279919.12



Масштаб 1:1000

Ситуационный план



Масштаб 1:10000

Условные обозначения:

- | | |
|---------------|--|
| | обозначение границы образуемого земельного участка |
| | обозначение границы земельного участка, сведения о котором содержатся в ЕГРН |
| | обозначение границы кадастрового квартала |
| :ЗУ1 | обозначение образуемого земельного участка |
| n1-n4 | обозначение характерной точки границы образуемого земельного участка |
| 50:24:0030302 | обозначение кадастрового квартала |

Российская Федерация, Московская область, Орехово-Зуевский городской округ, город Ликино-Дулево, улица Комсомольская, дом 4						
Дата					2021 г.	
Кадастровый инженер	Мельников Д. В.				лист	
					листов	
				1	1	
Выполнил	Кошелев А.Н.				МБУ "Служба земельно-имущественного комплекса" Орехово-Зуевского городского округа	
				Схема расположения земельного участка Малоэтажная многоквартирная жилая застройка (2.1.1)		